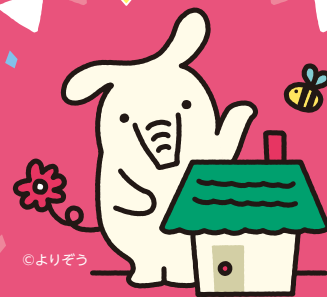


# JA住宅ローン

## とくとくとくとくプラン



©よりぞう

適用期間  
令和4年7月1日(金)～9月30日(金)

### 変動金利型

給振  
優遇金利

# 年0.495～0.525%

適用金利 年0.60%

店頭金利 年2.475%

※お借入れ後は完済まで、店頭金利より年▲1.875%～▲1.98% (正式審査申込時の引下げ幅)の金利を適用いたします。なお、給振優遇金利の引下げ幅は、取引内容や審査結果により決定いたします。また、ご融資期間中は年2回の金利見直しを行います。

### 給振優遇金利引下げ

給与振込み (10万円以上) の  
お取引に該当する方は、適用金利より **0.075%～0.105%** 引下げ

### 固定金利選択型

店頭金利 年3.69%

10年  
適用金利

# 年1.04%

3年、5年のご用意もございます。詳しくはJA窓口までお問い合わせください。

※正式審査申込時点の金利が実行時の金利のいずれか低い方の金利が適用されます。  
※上記金利引下げ期間終了後は、完済まで、店頭金利より年▲1.40% (正式審査申込時の引下げ幅)の金利となります。

### 太陽光発電システム 設置住宅助成金交付制度

お借入金額に応じて  
**最大25万円**助成

対象設備

### 太陽光発電システム

※その他、詳しくは窓口までお問い合わせください。

### 適用金利条件：下記のいずれか2項目以上に該当する方

- 給与振込み (10万円以上) のお取引
- JAネットバンクのご利用
- その他JA所定のお取引

※一定の条件がある場合がございますので詳しくはJA窓口までお問い合わせください。

※金利は金融情勢等の変化により見直しさせていただく場合がございます。 ※その他詳しくは窓口までお問い合わせください。



JAネットバンクなら  
一部繰上返済が**無料!**

※窓口手数料は5,500円(税込)となります。

詳しくは  
JAバンクホームページに  
アクセス!



JAバンク神奈川  
<https://www.jabank-kanagawa.jp/>



スマホは  
こちら▶



# JA住宅ローンとくとくとくプラン

## 商品概要

### ご利用いただける方

- 当JAの組合員の方
- お借入れ時の年齢が満20歳以上66歳未満であり、最終償還時の年齢が満80歳未満の方
- 勤続(営業)年数1年以上の方
- 年収150万円以上の方
- 当JAが指定する保証機関の保証を受けられる方
- その他当JAが定める条件を満たしている方

### お使いみち

- 住宅の新築・購入・増改築
- マンションの購入
- 土地の購入(2年以内に新築し、居住する予定があること。)
- 他金融機関住宅ローンの借換えなど
- 上記の借入とあわせて他金融機関等から借入中の目的型ローン等の残債務の借換
- 上記に付随して発生する諸費用

### ご融資金額

- 所要金額の範囲内で10,000万円まで(1万円単位)
- ※ご融資額に、諸費用・住宅付帯設備等を含めることができる他、建替え・住替え時の残債も含めることができます。

### ご融資期間

3年以上40年以内

### ご返済方法

- 月払方式または月払方式・ボーナス月増額返済併用方式
- 元金のご返済は貯金口座から自動振替とさせていただきます。

### 担保

- 建物および敷地に対して抵当権を設定登記させていただきます。
- 建物には火災共済(保険)をお付けいただき、質権を設定させていただきます場合があります。

### 団体信用生命共済

団体信用生命共済に加入していただきます。(共済掛金はJAが負担します。)  
★9大疾病補償付・三大疾病保障付・長期継続入院保障付のタイプもごございます。

### 保証料・手数料

原則として保証人は不要です。ただし、次の保証機関の保証をご利用いただけます。

- 神奈川県農業信用基金協会  
保証料率  
新築・購入型:0.1%~0.4% 借換型:0.1%~0.4%  
一律保証料 30,000円
- 協同住宅ローン(株)  
保証料率  
新築・購入型:0.1%~0.4% 借換型:0.1%~0.4%  
事務手数料 33,000円(税込)

[一括前払い保証料の目安]

お借入額1,000万円、元利均等返済方式(ボーナス併用なし)の場合の一括前払い保証料(保証料率0.2%の場合)

お借入期間	10年	20年	30年	35年	40年
一括前払い保証料	85,897円	146,973円	189,954円	206,197円	219,621円

※実行日、返済日により上記保証料から異なることがあります。  
※一律保証料は含みません。

融資実行手数料等(0円~88,000円[税込])が必要となることがあります。

当JAへのJAネットバンクによる一部繰り上げ返済の手料は無料です。ただし窓口における一部繰り上げ返済、全額繰り上げ返済、および返済条件を変更する場合、それぞれ手数料(0円~33,000円[税込])が必要となることがあります。

※上記手数料の他、保証機関への手数料が別途必要となることがあります。  
※JAネットバンクによる一部繰り上げ返済には、一部制限があります。  
詳しくは窓口までお問い合わせください。

- ※ご融資対象不動産は建築基準法およびその他法令の定めと合致していることが必要です。
- ※JAでお借入れの住宅ローンのお借換えにはご利用いただけません。
- ※お申し込みに際して、所定の審査をさせていただきます。審査の結果によっては、ご希望に沿い兼ねる場合がありますので、あらかじめご了承ください。
- ※店頭でお申し出いただければ、お客様の返済額を試算いたします。
- ※優遇金利適用期間中に返済の滞りなどが発生した場合には、優遇金利を中止し、店頭金利に引き上げさせていただきます。
- ※ローン商品の詳しい内容については、店頭にて説明書をご用意しております。



詳しくは、窓口でお気軽にご相談ください。 JA湘南

- 本店 ☎0463-26-7044
- 豊田支店 ☎0463-31-1526
- 金田支店 ☎0463-31-1527
- 城島支店 ☎0463-55-0511
- 岡崎支店 ☎0463-58-5011
- 金目支店 ☎0463-58-6111

- 旭支店 ☎0463-31-2129
- 大野支店 ☎0463-55-2525
- 中原支店 ☎0463-31-0946
- 神田支店 ☎0463-55-5111
- 大磯支店 ☎0463-71-2511
- 二宮町支店 ☎0463-73-1414

- 伊勢原支店 ☎0463-95-2460
- 高部屋支店 ☎0463-95-2555
- 成瀬支店 ☎0463-95-2401
- 比々多支店 ☎0463-95-2148
- 大田支店 ☎0463-95-2457
- ローンセンター ☎0120-60-3914