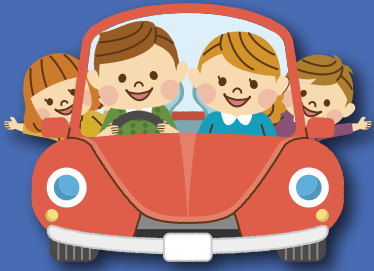


JA マイカーローン とくとくプラン

保証料キャンペーン実施中!
期間:令和2年10月1日(木)~令和3年3月26日(金)
※詳しくはお近くのJA窓口まで

適用期間
令和3年
1/1
~
3/31



新車・中古車購入費用、車検費用、運転免許取得費用
などにご利用いただけます。

手数料
不要!

固定金利5年以内
最優遇金利

保証料込!

年 **1.59%**
店頭金利
~ 3.09%

5年超10年以内
最優遇金利 店頭金利

年 **2.09% ~ 3.59%**

※表示金利は保証料年0.79%を含みますが、保証機関の審査により、保証料が
一年1.35%となった場合は、表示金利に0.56%を上乗せした金利となります。

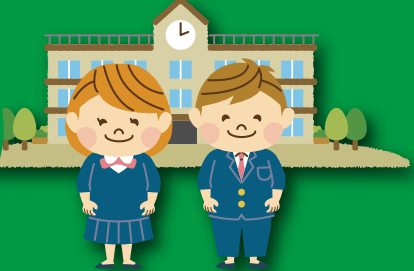
お取引内容に応じて店頭金利から最大年▲1.50%の金利となります。

- ①給与振込み(10万円以上)のお取引 ▲0.50%
- ②JAネットバンクのご利用 ▲0.50%
- ③JAカード一体型(携帯電話料金または公共料金の引落し)のお取引 ▲0.50%
- ④JAカードローン(住宅ローン利用者専用カードローン含む)のご契約 ▲0.50%
- ⑤その他JA所定のお取引

※適用期間中に新規に正式審査をお申し込みいただき、かつお借入れをされた場合の適用金利です。適用期間経過後は金利が異なる場合があります。
※その他お取引内容については、お近くのJA窓口にてご確認ください。

JA 教育ローン とくとくプラン

適用期間
令和3年
1/1
~
3/31



入学金、授業料のほか、アパートの入居費用
などにもご利用いただけます。

手数料
不要!

固定金利5年以内
最優遇金利

保証料込!

年 **1.80%**
店頭金利
~ 3.30%

5年超10年以内
最優遇金利 店頭金利

10年超15年以内
最優遇金利 店頭金利

年 **2.30% ~ 3.80%**

年 **2.80% ~ 4.30%**

※表示金利は保証料年1.00%を含みますが、保証機関の審査により、保証料が
一年1.50%となった場合は、表示金利に0.5%を上乗せした金利となります。

お取引内容に応じて店頭金利から最大年▲1.50%の金利となります。

- ①給与振込み(10万円以上)のお取引 ▲0.50%
- ②JAネットバンクのご利用 ▲0.50%
- ③JAカード一体型(携帯電話料金または公共料金の引落し)のお取引 ▲0.50%
- ④JAカードローン(住宅ローン利用者専用カードローン含む)のご契約 ▲0.50%
- ⑤その他JA所定のお取引

インターネットでかんたん事前審査申し込み!!

PC・スマートフォンでご利用可能

事前審査申し込み方法

1 JAバンク神奈川のホームページにアクセス!!

JAバンク神奈川 **検索**

24時間受付OK!! クリック

QRコード読み取り可能な端末はこちら

2 サイト内の下記バナーをクリック

3 必要事項をご入力

事前審査結果はEメールにてご連絡いたします。

※正式なお申し込みは、JA窓口でのお手続きが必要です。 ※ローンのご相談はお近くのJA窓口までお気軽にお越しください。

JAマイカーローン

とくとくプラン

ご利用いただける方	<ul style="list-style-type: none"> ●当JAの組合員または地区内に在住もしくはは在勤の方。 ●お借入れ時の年齢が満18歳(自営業者の方またはインターネットからの申し込みの場合は満20歳)以上75歳未満であり、最終償還時の年齢が満80歳未満の方。 ●継続して安定した収入が見込まれる方。 ●入社月まで3か月以内の就職が内定した新卒の方。 ●当JAが指定する保証機関の保証が受けられる方。 ●その他当JAが定める条件を満たしている方。
お使いみち	<ul style="list-style-type: none"> ●新車・中古車の購入費用、車検費用、運転免許取得費用等(お借入れ申込日から過去3か月以内にお支払済みの資金を含みます。) ●他社自動車ローンの借換
ご融資金額	10万円以上1,000万円以内(1万円単位) ※ただし、新卒内定者の場合、300万円を上限とします。また、お借入れ時の年齢が71歳以上の方の場合には、200万円を上限とします。
ご融資期間	6か月以上10年以内 ※ただし、お借換資金の場合は、現在お借入れ中のローンの残存期間内とします。
ご融資利率	<ul style="list-style-type: none"> ●ご融資利率には、年0.79%(または1.35%)の保証料を含みます。 ●利率は店頭およびホームページに掲載します。
ご返済方法	元利均等毎月返済(ボーナス併用可) 元利金のご返済は貯金口座から自動振替とさせていただきます。
返済試算額の入手方法	店頭でお申し出いただければ、お客様の返済額を試算いたします。
担保・保証	担保・保証人は不要です。ただし、当JAが指定する保証機関(基金協会または三菱UFJニコス(株))の保証をご利用いただけます。
団体信用生命共済	団体信用生命共済に加入いただくことができます。 ★9大疾病補償付のタイプもございます。
手数料	当JAへのJAネットバンクによる一部繰り上げ返済の手数料は無料です。ただし窓口における一部繰り上げ返済、全額繰り上げ返済、および返済条件を変更する場合、それぞれ手数料(0円~5,000円[消費税別途])が必要となる場合があります。 ※JAネットバンクによる一部繰り上げ返済には、一部制限があります。詳しくは窓口までお問い合わせください。

JA教育ローン

とくとくプラン

ご利用いただける方	<ul style="list-style-type: none"> ●当JAの組合員または地区内に在住もしくはは在勤の方。 ●お借入れ時の年齢が満20歳以上であり、最終償還時の年齢が満72歳未満の方。 ●継続して安定した収入のある方。 ●教育施設(大学、短期大学、高等学校、中学校(私立学校法人)など)に就学予定または就学中のご子弟のいる方、もしくはご本人。 ●当JAが指定する保証機関の保証が受けられる方。 ●その他当JAが定める条件を満たしている方。
お使いみち	<ul style="list-style-type: none"> ●入学金、授業料、ほかに施設費など学校へ納入する資金や、就学のためのアパート入居費用等。(お借入れ申込日から過去3か月以内にお支払済みの資金を含みます。) ●他金融機関から借入中の教育資金の借換
ご融資金額	10万円以上1,000万円以内(1万円単位)
ご融資期間	据置期間を含め最長15年(在学期間+9年)以内 ※ただしお借換資金の場合は、現在お借入れ中のローンの残存期間内とします。 ※据置期間は、初回ご融資日からご融資対象ご子弟の卒業予定年月の末日の6か月後までの範囲内とします。
ご融資利率	<ul style="list-style-type: none"> ●ご融資利率には、年1.00%(または1.50%)の保証料を含みます。 ●利率は店頭およびホームページに掲載します。
ご返済方法	元利均等毎月返済(ボーナス併用可) 元利金のご返済は貯金口座から自動振替とさせていただきます。
返済試算額の入手方法	店頭でお申し出いただければ、お客様の返済額を試算いたします。
担保・保証	担保・保証人は不要です。ただし、当JAが指定する保証機関(基金協会または三菱UFJニコス(株))の保証をご利用いただけます。
団体信用生命共済	団体信用生命共済に加入いただくことができます。 ★9大疾病補償付のタイプもございます。
手数料	当JAへのJAネットバンクによる一部繰り上げ返済の手数料は無料です。ただし窓口における一部繰り上げ返済、全額繰り上げ返済、および返済条件を変更する場合、それぞれ手数料(0円~5,000円[消費税別途])が必要となる場合があります。 ※JAネットバンクによる一部繰り上げ返済には、一部制限があります。詳しくは窓口までお問い合わせください。

※お申し込みに際しては、当JAおよび当JAが指定する保証機関の所定の審査があります。審査の結果によっては、本ローンのお申し込みについてご希望に沿いかねる場合があります。

※優遇金利適用期間中にご返済の滞りなどが発生した場合には、優遇金利を中止し、店頭金利に引き上げさせていただきます。

※ローン商品の詳しい内容については、店頭で説明書をご用意しております。

※詳しくは窓口までお問い合わせください。



詳しくは、窓口でお気軽にご相談ください。 [JA湘南](#) [検索](#)

本店 ☎ 0463(26)7044
 豊田支店 ☎ 0463(31)1526
 金田支店 ☎ 0463(31)1527
 城島支店 ☎ 0463(55)0511
 岡崎支店 ☎ 0463(58)5011
 金目支店 ☎ 0463(58)6111
 旭支店 ☎ 0463(31)2129
 大野支店 ☎ 0463(55)2525

中原支店 ☎ 0463(31)0946
 神田支店 ☎ 0463(55)5111
 大磯支店 ☎ 0463(71)2511
 大磯東支店 ☎ 0463(61)0435
 二宮町支店 ☎ 0463(73)1414
 八重咲支店 ☎ 0463(22)4023
 伊勢原支店 ☎ 0463(95)2460
 高部屋支店 ☎ 0463(95)2555

成瀬支店 ☎ 0463(95)2401
 比々多支店 ☎ 0463(95)2148
 大田支店 ☎ 0463(95)2457
 石田支店 ☎ 0463(93)7518
 いせはら駅前支店 ☎ 0463(93)7177