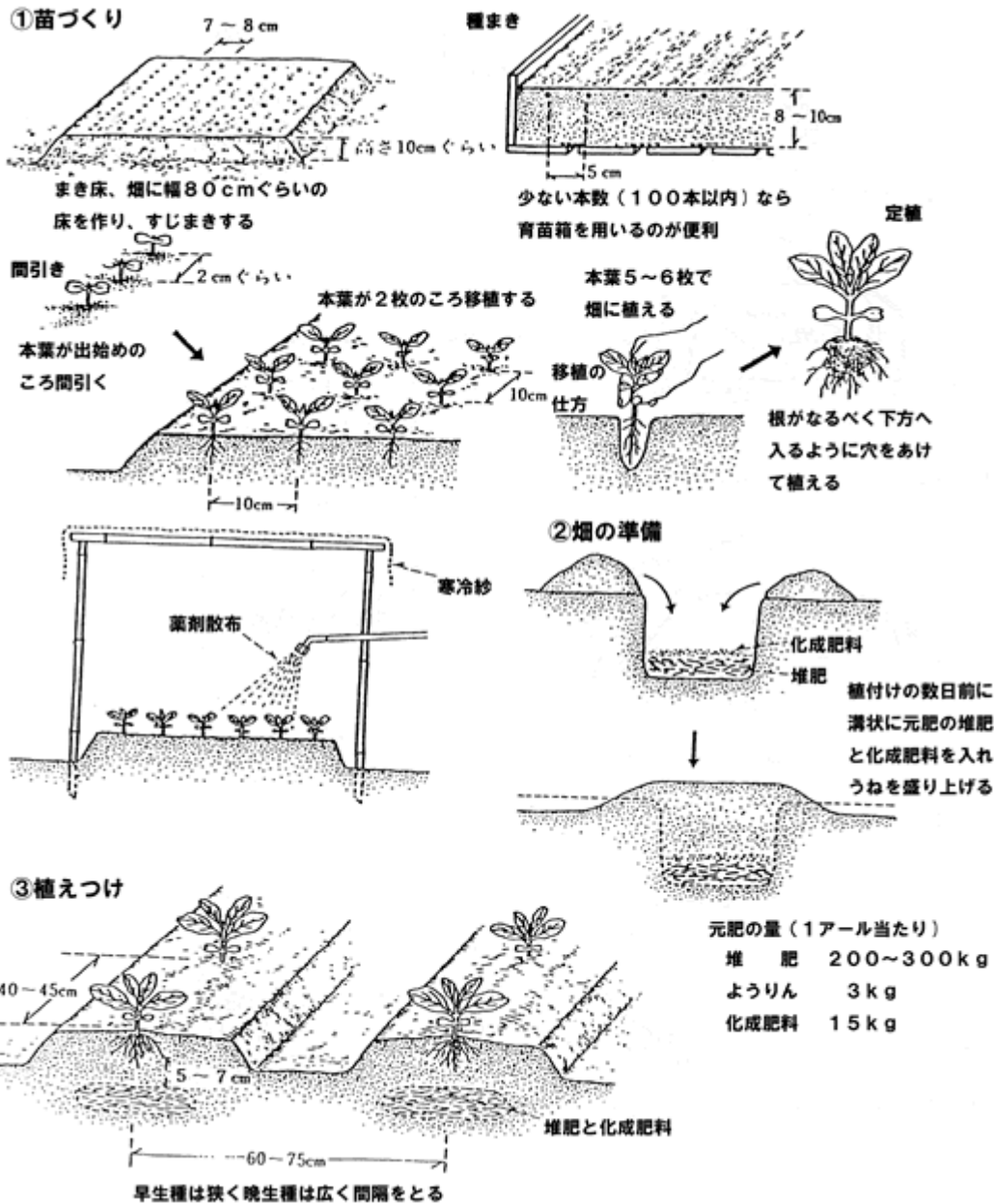


# キャベツの栽培方法

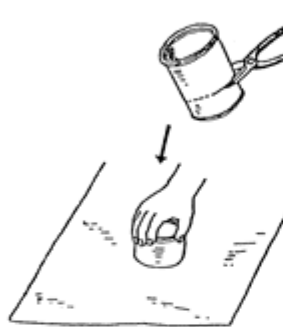
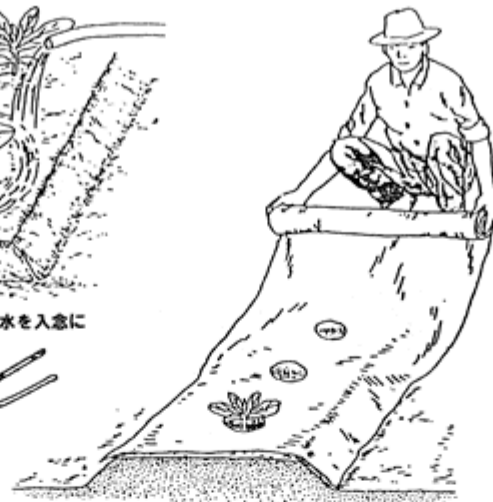
冷涼な気候を好み、寒さには特に強くとくに結球期に入る前の生育段階では-5℃以下にも耐える。高温には弱い。土質はあまり選ばず、砂土から埴土まで適応性がある。秋まき春どりではとう立ちが問題となり、作る時期に合わせた品種選択が他の野菜以上に必要である。



#### ④かん水とポリマルチ



夏まきでは特に植えつけ後のかん水を入念に

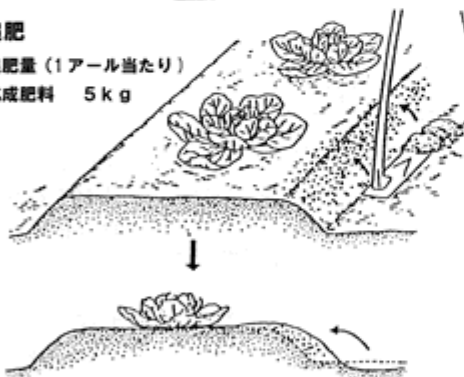


フィルムに穴をあけるには  
銜詰の銜の中ほどから切り  
落とし、鋭利な断面にして  
平らな地面にフィルムを敷  
き、銜をおさえてくり抜く

春まき栽培、秋まき極早生種の  
栽培では、黒ポリエチレンフィ  
ルムをうね全面にマルチすると  
生育を早め、除草を省くことが  
できる

#### ⑤追肥

追肥量 (1アール当たり)  
化成肥料 5kg

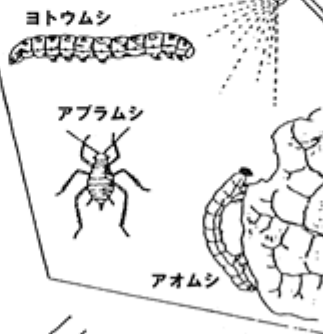


うねの片側に化成肥料をばらまき、通路の  
土を上げながら覆土し、うねを整形する



秋まきの場合、品種とまきどきの関係が  
適切でなかったり、あまり秋のうちに生  
育が進みすぎたりすると、とう立ちする  
ことがあるので要注意

#### ⑥病害虫防除



ヨトウムシ・ネキリムシ  
土壌施用

オルトラン乳剤  
種穴に3~6g  
ネキリトン  
同2~5g

薬剤散布

DDVP乳剤 1000倍液  
エルサン乳剤

アオムシ

DDVP乳剤 1000倍液  
エルサン乳剤

#### ⑦収穫



手でおさえてみて  
堅くなっていたら  
収穫



手でおさえて倒すようにし  
株元へ包丁を入れて切る