

平成22年 7 月吉日

組合員・利用者の皆様へ

田 奈 農 業 協 同 組 合  
代表理事組合長 井上英雄

## 共 済 事 務 所 移 転 の お 知 ら せ

拝啓 盛夏の候 皆さまにはご清栄のこととお喜び申しあげます。  
平素は格別のお引き立てをいただき、厚くお礼申しあげます。

さて、このたび、本所事務所の建て替え工事に伴い、平成22年 8 月 1 日より本所に併設しておりました共済部事務所（渉外担当者も含む）機能を一時的に長津田支所へ移転します。このため、共済等に関する手続きにつきましては、今後、長津田支所のみでの取り扱いとなります。

組合員・利用者の皆さまには大変ご迷惑をお掛けすることとなりますが、何卒ご了承くださいますようお願い申しあげます。

敬 具

記

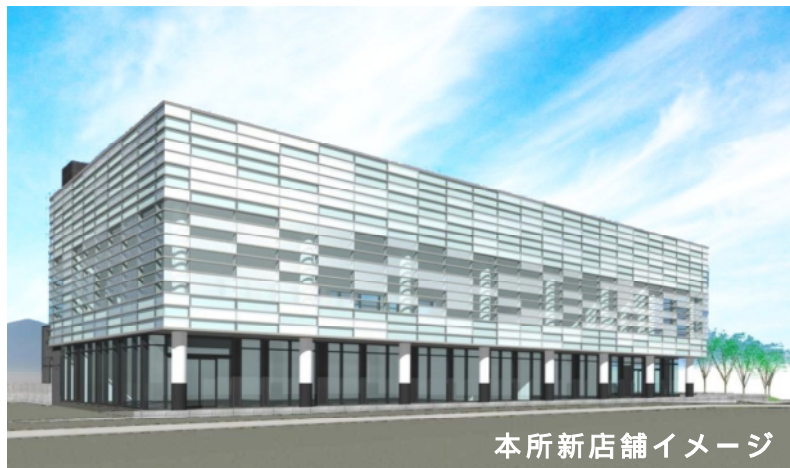
### 移 転 先

JA田奈 長津田支所

〒226-0027

横浜市緑区長津田 5 丁目 1 - 6

電話 045-983-2541 共済(代) 045-981-1814



本所新店舗イメージ