

JAかながわ西湘食農教育プランVer. 2

I. 基本的な考え方

食と農の感動を発見し共有するという、共通のテーマで生産者と消費者、子どもたちなど地域住民が連携し、食と農の仲間づくりを進めることによって、食のあり方、農のあり方、命の尊さを学ぶ活動を目指します。

また、平成 22 年度からスタートする地域農業振興計画とあわせ、地産地消に基づく地場農産物の消費拡大を進めるとともに、国内農業への理解を深め、消費者に信頼される「地域に根ざした食農教育」に取り組みます。

II. プランの主な骨子

- (1) 農業体験を通じた食農活動の実践
- (2) 地場農産物の学校給食への拡大
- (3) 「食」に対する生活文化活動の強化
- (4) 地産地消の拡大への取り組み
- (5) 生産者・消費者との交流促進

III. テーマ別実施計画の内容 (別紙P7～P8に記載)

IV. 計画期間

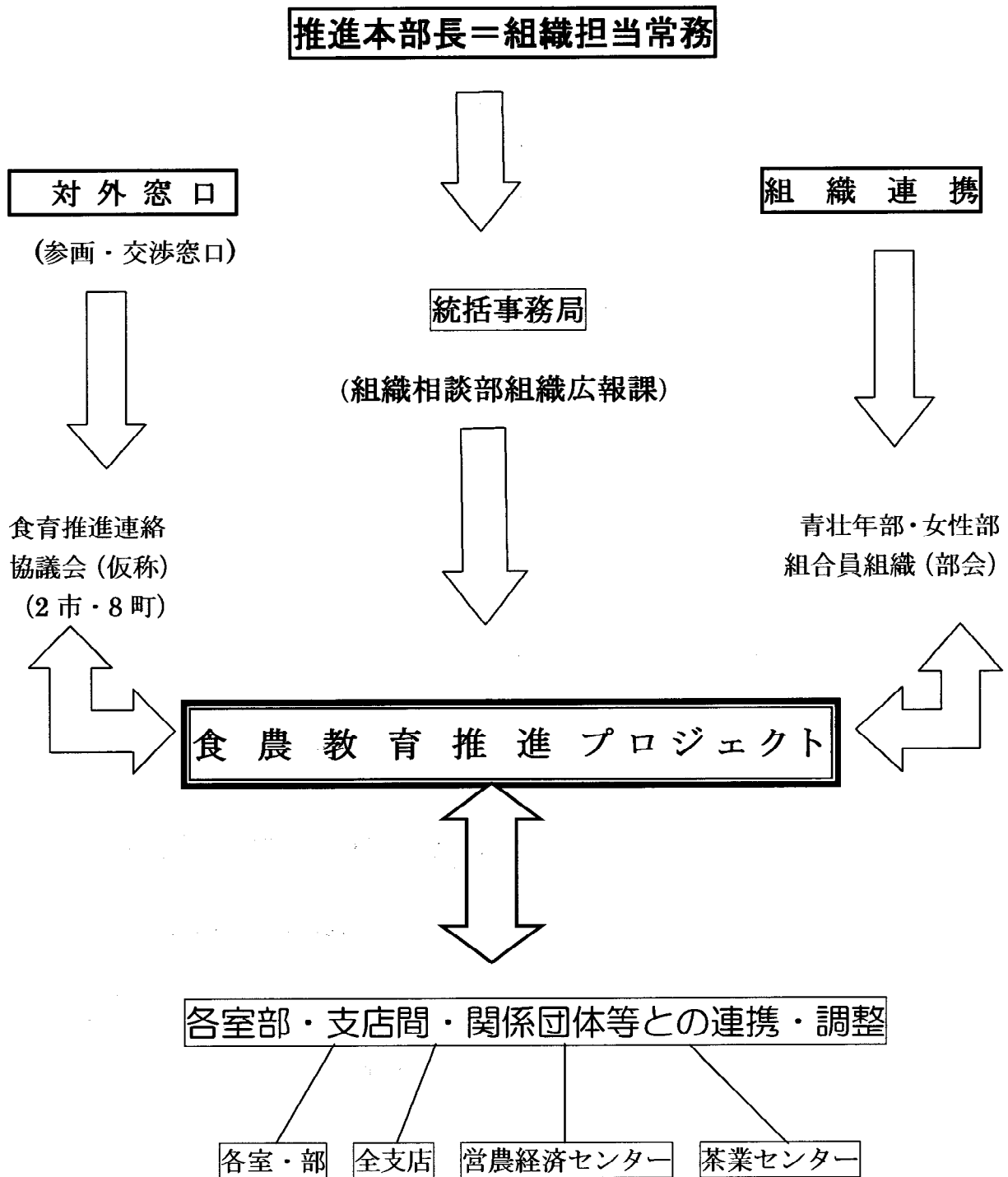
1. 平成 22 年度から平成 24 年度の 3 か年とします。
2. 各年度終了時に実践状況の報告、及び問題点の検証を行い、情勢変化等を踏まえ適宜見直します。

V. 推進体制

1. 組織相談部組織広報課を統括部署として事業実施を管理するとともに、行政、消費者団体、学校等との対外的窓口機能ならびに各担当部署間の内部的連携機能を担います。
2. 事業の実施にあたっては支店運営委員会・作物別運営委員会・青壮年部・女性組織など組合員組織の他、足柄地区農業経営士会との連携をはかります。
3. 行政や教育機関、栄養士協会さらに消費者団体などとの連携をはかります。
4. 実効ある活動展開をはかるため【JAかながわ西湘食農推進本部】を設置し、年間 2 回程度の推進プロジェクト会議を開催します。

JA かながわ西湘食農教育推進本部の概念図

JA かながわ西湘食農教育推進本部



【別表 I】 年度別事業実施計画表

(◎印は新規事業)

実施項目	実施内容			担当部署 (部・支店・営農経済センター・茶業センター)	実施時期		
	地域	学校	家庭		平成 22 年度	平成 23 年度	平成 24 年度
農業体験を通じた食農教育	タマネギオーナー制度 (植付・収穫)		家族によるタマネギ栽培・収穫体験	青壮年部下中支部	○	○	○
	観光農園の拡充		家族での収穫等体験	支店・営農経済センター	○	○	◎
			水稲栽培農業学習 (田植・稲刈)	営農部・支店	○	○	○
			バケツ稲づくり教材提供・指導	組織相談部・営農部	○	○	○
	新規オーナー作物の検討			組織相談部・営農部・支店	○	○	◎
	茶摘み取り体験		茶摘み取り体験	支店・茶業センター	○	○	○
			茶に関する勉強会	茶業センター	○	○	○
	夏休み子ども農業体験			青壮年部	○	○	○
			*学校農園等への苗など資材の提供・栽培指導	組織相談部・営農部・営農経済センター・支店	○	○	○
			*学校農園設置の推進・栽培指導	組織相談部・営農部・営農経済センター・支店	○	○	○
		*学校農園看板の提供・農業勉強会	組織相談部・営農部・営農経済センター・支店	○	○	○	
都市部の若者の農業体験受け入れ			組織相談部・青壮年部・支店	◎	○	○	
地場産農産物の学校給食への拡大			地場産農産物食材の学校給食への供給	営農部・経済部・支店・営農経済センター・茶業センター	○	○	○
			小・中学校教員・栄養士に対するの研修・学習活動	組織相談部・営農部	○	◎	○
			JAバンクによる学校副教材の配布	組織相談部・金融部・支店	○	○	○
「食」に対する生活文化活動			「ごはん・お米とわたし」作文・図画コンクール	組織相談部	○	○	○
			*親子料理教室	料理教室 (女性部)	組織相談部	○	○
				クッキングフェスタの開催	組織相談部	○	○
			「ちゃぐりん」の提供 (農業教材)	「家の光・ちゃぐりん」普及・活用	組織相談部	○	○
	農業と食をテーマにしたコミュニティ版の発行			朝ドレでの図画展示	組織相談部・営農部	○	○
	地域・JAイベントでの地元農畜産物のPR販売				営農部・総務部	○	○
	食農教育の地域リーダー育成				組織相談部	○	◎
地産地消の拡大への取組み	地域直売所で地元農産物の販売拡大		農産物直売所の利用促進	営農部・支店	○	○	○
	朝ドレファ～ミ♪の販売拡充			営農部	○	○	○
	農産物品評会の開催			営農部	○	○	○
	みんなのよい食プロジェクト街頭PR			組織相談部・青壮年部・女性部	○	○	○
生産者・消費者との交流促進	直売所での消費者交流イベント			営農部・支店・営農経済センター	○	○	○
	朝ドレファ～ミ♪消費者と生産者の交流会・イベント			営農部	○	○	○

※学校農園応援事業の対象です。